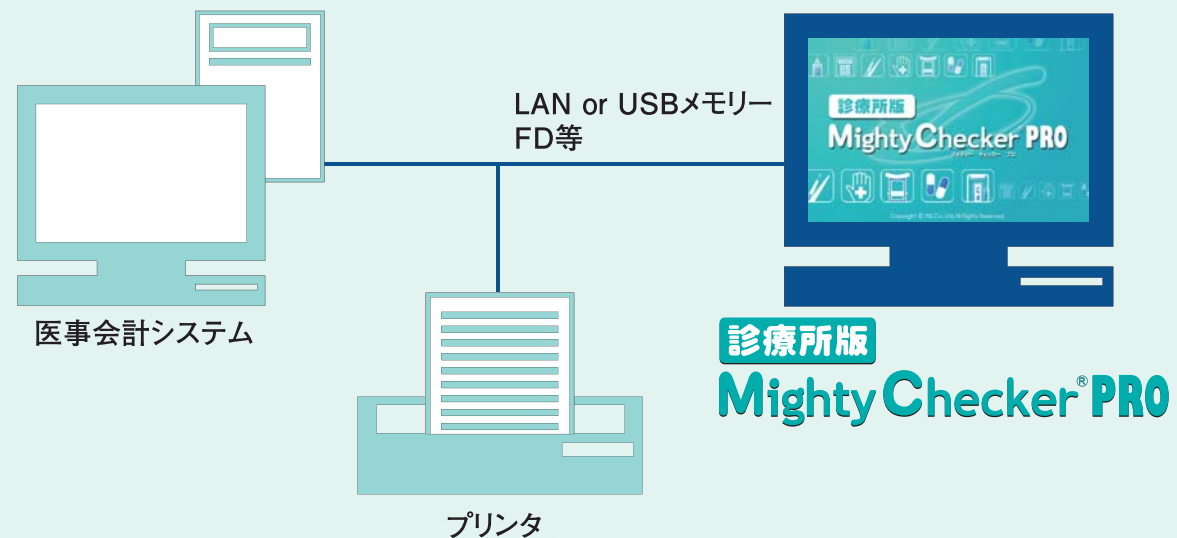


《診療所版》MightyChecker[®] PRO システム構成例



※《診療所版》MightyChecker[®] PROは、ソフトウェアのみのご提供です。ハードウェアは別途ご用意ください。

《診療所版》MightyChecker[®] PRO データベース参考資料

レセプト電算処理用マスター／厚生労働省保険局 診療報酬情報提供サービス
ICD10対応電子カルテ用標準病名マスター／(財)医療情報システム開発センター
医療用医薬品の添付文書情報／各製薬会社
日本医薬品集 医療薬／(株)じほう
診療報酬点数表・改正点の解説 医科・調剤／(株)社会保険研究所
診療点数早見表／(株)医学通信社
疾病、傷害および死因統計分類提要
(ICD-10 2003年版準拠)／厚生労働省大臣官房統計情報部編
検査・画像診断事典／(株)医学通信社

臨床手技の完全解説／(株)医学通信社
手術術式の完全解説／(株)医学通信社
特定疾患早見表／(株)社会保険研究所
在宅医療の完全解説／(株)医学通信社
療養の給付に関する取扱い通知等／厚生労働省
審査情報提供事例(支払基金)／社会保険診療報酬支払基金
審査情報提供事例(連合会)／国民健康保険中央会
医科電子点数表／社会保険診療報酬支払基金

ご利用条件

- データベース更新のための契約が必須となります。
インターネットによるダウンロード方式のみのご提供になります。
- 院外処方せん発行機関様でも、処方データを磁気レセプトに含めていただく必要があります。
(医事会計システム側で要対応)
処方データがない場合は、処方と病名の適応性チェックが行なえません。
- 診療所様専用ソフトウェアです。

※このパンフレットの記載内容は2011年6月時点のものです。※仕様は予告なしに変更されることがあります。※「MightyChecker」は株式会社エーアイエスの登録商標です。その他は、各社の登録商標です。

動作環境

OS: Microsoft Windows XP/Vista/7
CPU: Core 2 Duo以上推奨
ディスク容量: 5GB 以上推奨
メモリ: 2GB 以上推奨
モニター: 1024 × 768 ドット (XGA) 以上
プリンタ: A4 用紙サイズ以上

■お問い合わせ先

〈開発元〉

〈販売代理店〉

AiS 株式会社 エーアイエス

<http://www.tais.co.jp>

〒112-0002 東京都文京区小石川2-23-11 常光ビル8F
TEL 03-5800-5911 (代表) FAX 03-5800-5910

【商品についてのお問い合わせ先(コールセンター)】
TEL 03-5800-1220 FAX 03-5800-5920
E-mail aiscc@tais.co.jp

AiS 株式会社 エーアイエス

新登場

診療所版

全国10,000ユーザーのNo.1レセプト点検ソフト
MightyChecker[®] PROの診療所専用版

MightyChecker[®] PRO

《診療所版》マイティーチェッカー プロ

提出前のレセプト点検に必要な十分な標準機能を厳選搭載

審査支払機関の点検項目に沿った充実の点検機能

レセプトチェックの業務負荷を大幅軽減

診療所専用版として、簡単便利な操作性を実現

審査支払機関における 審査強化の動き

- ① オンライン請求開始
- ② 2010年 コンピュータチェック開始
- ③ 2011年 縦覧点検・突合点検開始
- ④ 2015年度中
1次審査に占めるコンピュータチェックの割合を70%まで引き上げ予定

【査定件数一対前年同月比】
2010年11月審査分: 16.5%UP
2011年2月審査分: 20.3%UP
1次審査に占める
コンピュータチェック割合約40%

※社会保険診療報酬支払基金 Press Releaseより

詳細は商品情報サイトをご覧ください。

http://www.tais.co.jp/products/08_mccl/index.html

《診療所版》MightyChecker[®]PRO で レセプトチェック業務を効率化。 適正な請求をサポートします!

《診療所版》MightyChecker[®]PRO の特徴



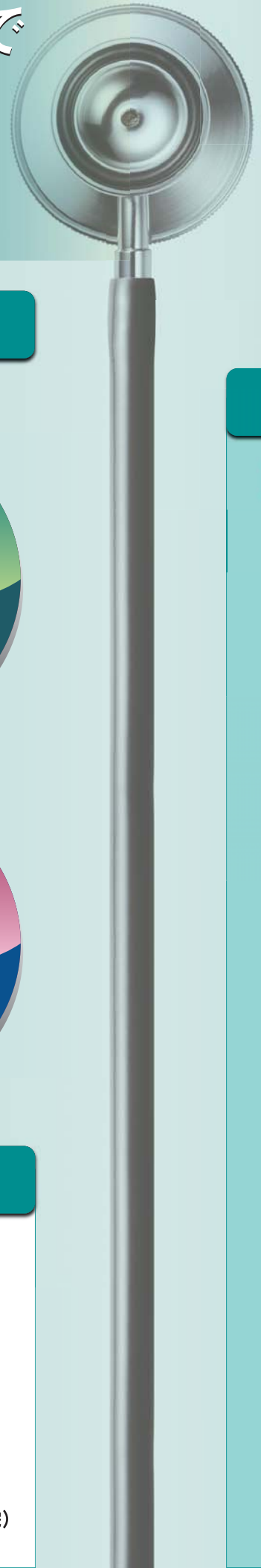
MightyChecker[®]の導入効果(診療所様の声)

収益改善

- 増減点連絡書の枚数が減った(A診療所)
- 指導料等の請求漏れが見つかった(B医院)
- 査定率が減少し、収益がアップした(Cクリニック)

業務効率化

- 月末のレセプト点検時間が半減、残業が減った(D診療所)
- ベテラン事務員がいなくても安心して開業できた(Eクリニック)
- レセプト点検時間が減少、診療に専念出来る時間が増えた(F医院)



レセプト点検運用イメージ



《診療所版》MightyChecker[®]PRO の機能

審査支払機関のコンピュータチェックに沿った点検

- 診療行為と傷病名の適応関連チェック
- 医薬品の傷病名に対する禁忌のチェック
- 縦覧点検(6ヶ月程度)
- 横覧点検(入院と外来レセプト)
- 突合点検(調剤レセプトと処方箋発行元医療機関レセプト)

※突合点検には、医事会計システム側で、院外処方せん側のデータを含んだ磁気レセプトの作成が必要です。

診療行為間の関連チェック

独自のデータベースを参照し、病名と医薬品・診療行為間の適応性をチェックします。

未コード化傷病名の読替機能も標準搭載

レセプト読み込み時に未コード化傷病名を読替変換し、チェックを行います。

会計時チェックも可能(オプション) ※医事会計ベンダーとの調整が必要となりますので、ご希望の方はご相談ください。

分類	チェック内容	
病名のチェック	未コード化傷病名をレセプト電算病名に変換してチェック	
	主傷病の記載漏れをチェック	
	疑い病名・急性病名の経過月をチェック 重複病名のチェック	
	病名と医薬品の適応性チェック(算定条件付きチェック可能)	
適応性のチェック	病名と診療行為の適応性チェック(算定条件付きチェック可能)	
	病名と特定器材の適応性チェック(算定条件付きチェック可能)	
	複数病名の登録が必要な医薬品・診療行為のチェック	
	心身医学療法と接尾語「心身症」のチェック	
	投与量・日数のチェック	医薬品の年齢別投与量・投与日数の上限チェック
	併算定のチェック	同時算定が不可能な診療行為のチェック
	算定回数のチェック	算定回数の上限チェック
	算定漏れのチェック	特定日のみ算定可能な診療行為のチェック
		指導料の算定漏れチェック
	縦覧点検	同一診療月内の診療行為の併算定をチェック
連月における診療行為の妥当性をチェック		
算定系のチェック	病名・医薬品・診療行為の廃止日経過チェック	
	入院・外来専用の診療行為の整合性チェック	
	入院基本料・特定入院基本料と実日数の整合性チェック	
	診療行為の1月(1日)あたりの上限回数のチェック	
	判断料と実施料の整合性チェック	
	保険者番号・公費負担者番号のチェック(「JAHIS保険者番号辞書」使用)	